

## Rastreabilidade completa de tintas e revestimentos do início ao fim

O **RPS PaintTrack®** monitora a viscosidade da tinta com resolução e estabilidade incomparáveis, permitindo um controle de cores preciso e consistente do início ao fim em cada trabalho de revestimento. Sua precisão e reprodutibilidade permitem a configuração rápida e automatizada de trabalhos de pintura armazenados para pedidos repetidos.

A viscosidade é a variável mais importante para a **qualidade da cor da tinta**. O sistema PaintTrack mantém os mais altos padrões de qualidade de cor através de um controle de viscosidade rígido e preciso.

A **rastreabilidade** começa no controle de entrada da tinta e continua por toda a linha de pintura. A verificação em tempo real da viscosidade em cada etapa, sem amostragem e medição manual, significa rápida rotatividade de trabalho, rastreabilidade total e manutenção robôs pintando 24/7.

Pintar com a viscosidade correta melhora mais do que apenas a qualidade da pintura. Economiza pigmentos e solventes caros, melhorando a **lucratividade** e garantindo a conformidade com as regulamentações.

O RPS PaintTrack otimiza o uso de solventes e tintas, criando um ecossistema de pintura ecologicamente correto e **sustentável**.



A mais alta qualidade de pintura  
Um controle de viscosidade mais rígido proporciona um controle de cor mais rígido



Operações mais eficientes  
Faz com que a viscosidade seja uma ponte direta para os padrões de espectro



Custos de pintura reduzidos  
Otimiza o uso de tintas e solventes



Escalabilidade fácil  
Salva e carrega trabalhos para pedidos repetidos



Reduza as emissões de solventes

Operadoras relatam redução de 40%



Melhor segurança do operador

Elimina a medição manual



Automatize completamente

A peça final para sua oficina de pintura automatizada



Decisões baseadas em dados

Rastreia e registra cada trabalho

# PAINTTRACK

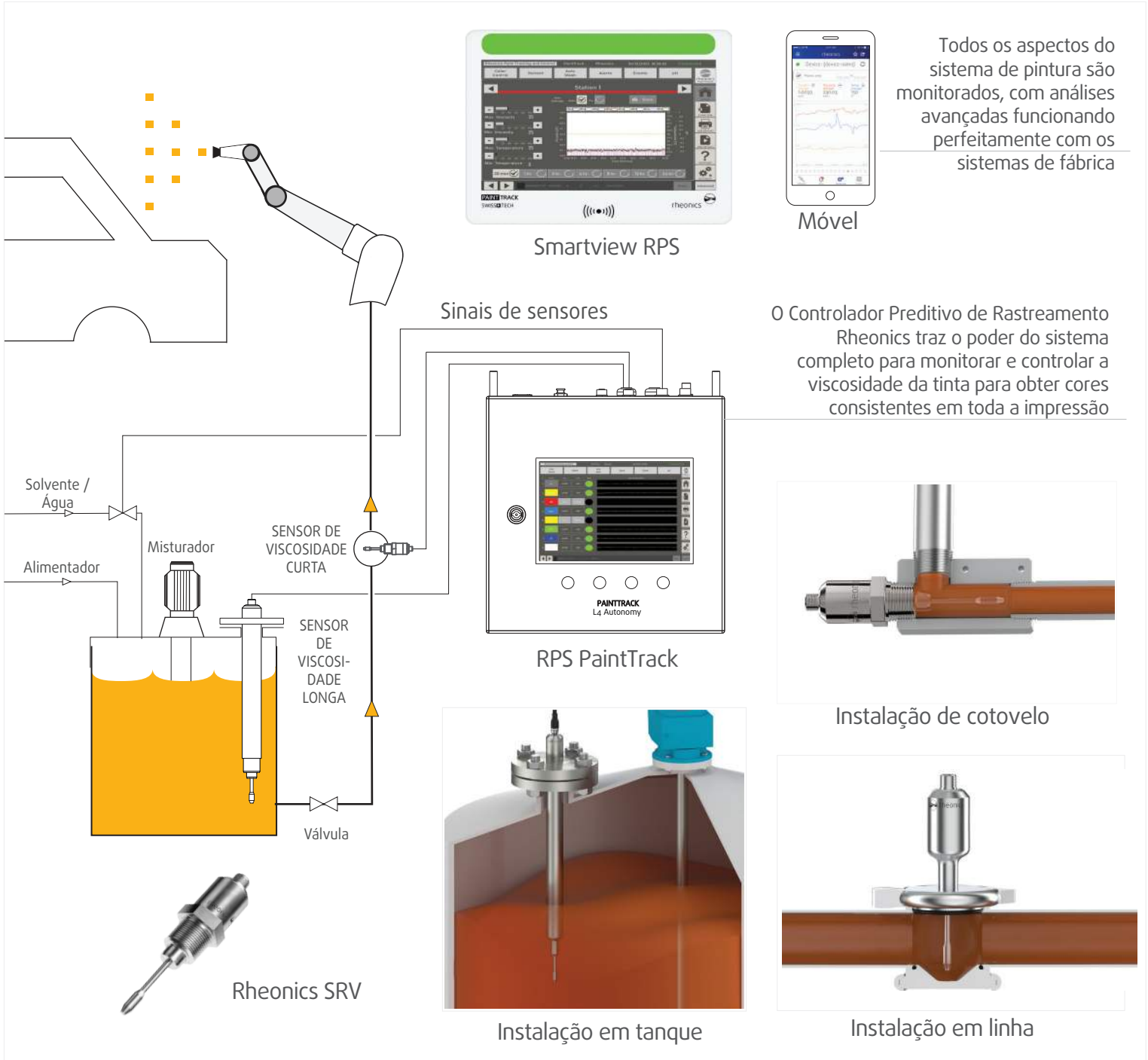
COMPONENTES DO SISTEMA



Solução de controle de viscosidade e cor de tinta automotiva

## Monitoramento e controle de pintura

## Autonomia nível 5



Todos os aspectos do sistema de pintura são monitorados, com análises avançadas funcionando perfeitamente com os sistemas de fábrica

O Controlador Preditivo de Rastreamento Rheonics traz o poder do sistema completo para monitorar e controlar a viscosidade da tinta para obter cores consistentes em toda a impressão

## Complementos

+ À base de solvente  
+ À base de água

Conectividade de fábrica 4.0

Sistema de entrega e nível de solvente

Monitoramento Térmico

# PAINTTRACK

## SOFTWARE COLORLOCK

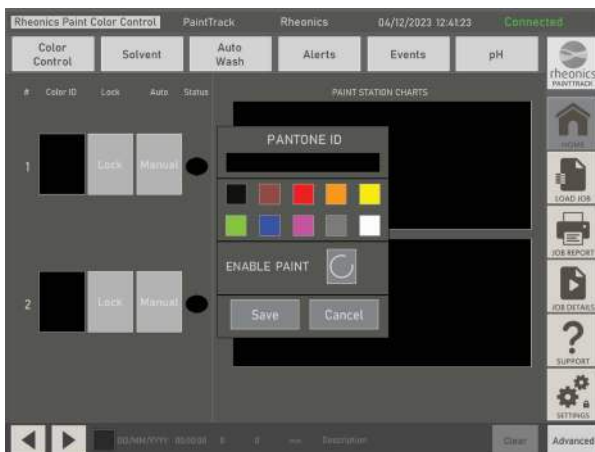
## Modos de operação do sistema

### Design focado no operador

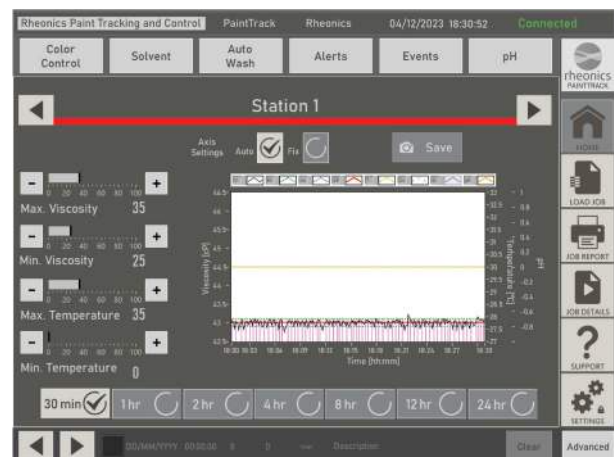
Um único botão coloca toda a potência do RPS PaintTrack nas mãos do operador.

O operador habilita "Ink Station" na tela do RPS PaintTrack ColorLock.

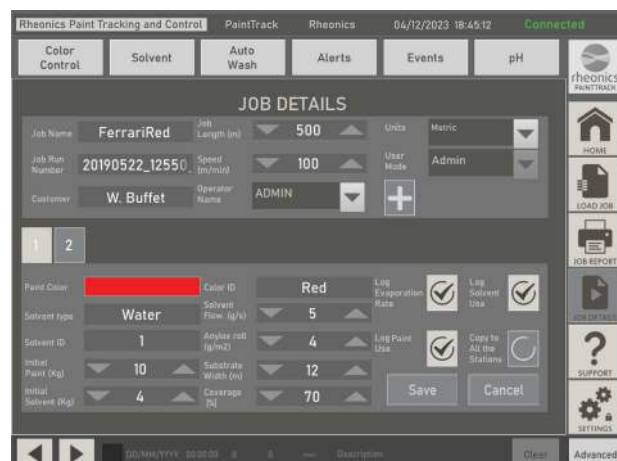
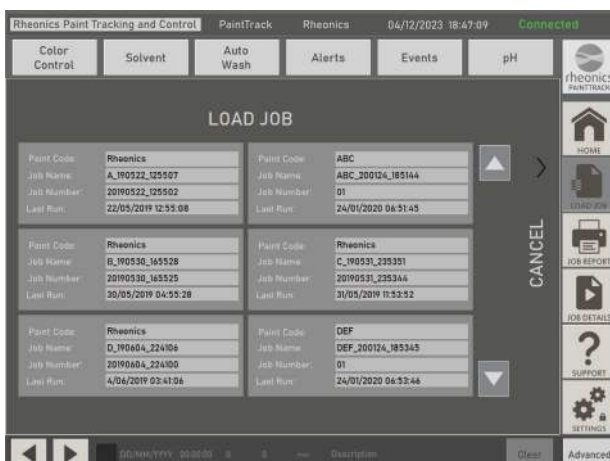
Clique em Color ID, digite o Pantone ID, selecione a cor, clique na caixa de seleção para ativar a estação e salvar.



O botão 'Lock' tem duas funções: seleciona o valor de viscosidade medido atual como o setpoint e permite o controle automático durante toda a execução do revestimento.



Os setpoint de viscosidade, tolerâncias, ID Pantone, cor e outros detalhes são armazenados em um arquivo de configuração. Os trabalhos salvos podem ser recarregados para imprimir pedidos repetidos. A execução de trabalhos repetidos torna-se mais simples, eliminando desperdícios de configuração e reduzindo o tempo de preparação.



# PAINTTRACK

SRV - VISCÔMETRO DE PINTURA EM LINHA



Solução de controle de viscosidade e cor de tinta automotiva

O RPS PaintTrack tem em sua essência um viscosímetro tecnologicamente superior e o melhor do mercado: o SRV. Ele usa tecnologia ultraestável de ressonância, patenteada e proprietária, que se soma ao sensor mais robusto, repetível e preciso do setor. O sensor Rheonics SRV é calibrado de fábrica de acordo com os padrões NIST, não exigindo recalibração durante sua vida útil.

## Tamanho compacto e fácil instalação

Cabe na palma de sua mão; O viscosímetro mais robusto

## Todas as peças do sensor em aço inoxidável 316L

Carcaça hermeticamente selada, sem folgas ou peças móveis

## Preciso, repetível, reproduzível

Fluidos newtonianos, não newtonianos, monofásicos e multifásicos

## Ampla faixa de viscosidade

Até 50.000+ cP, tintas UV e adesivos (à base de solvente/água)

## Medição de temperatura de fluido integrada

Para compensação de temperatura rápida e confiável da viscosidade



## Concentre-se na qualidade de impressão em vez de nas habilidades de medição!

Obtenha uma qualidade de pintura excepcionalmente consistente, reduza drasticamente o tempo de configuração e optimize o uso de pigmentos e solventes. Melhore a produtividade e a eficiência através de monitoramento confiável desde a entrada até a pulverização.

- Sensor de viscosidade de processo em linha robusto e **livre de manutenção** elimina a necessidade de amostragem
- O controlador de viscosidade ágil **reduz a variação de viscosidade** para menos de 1% em todo o processo
- **Interface gráfica intuitiva** com um clique
- Controle de **cores mais rígido e preciso**
- **Reduz o tempo de configuração** e desperdício de material
- **Elimina problemas de pintura automotiva**, como casca de laranja, turvação/manchas, variações de cor e estouro de solvente
- Automação completa para **maior produtividade e eficiência**



## Informações de contato

rheonics GmbH

Klosterstrasse 19  
8406 Winterthur  
Switzerland

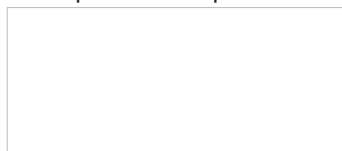
+41 52 511 32 00

rheonics Inc.

3 Sugar Creek Center Blvd, Ste 100  
Sugar Land, TX 77478  
United States of America

+1 713 364 5427

Representado por



www.rheonics.com  
info@rheonics.com



Protegido por patentes dos EUA e internacionais concedidas e pendentes

rheonics • Switzerland • USA • www.rheonics.com • info@rheonics.com +41 52 511 32 00 +1 713 364 5427

†Sujeito a alteração sem aviso prévio

® rheonics

PTK-IB-2406-PT